

# ARAÑAS PELIGROSAS

## ESPECIE: POLYBETES PITHAGORICUS

Es la denominada "arañón del monte", mide aproximadamente 3 cm de cuerpo y es muy **agresiva**.

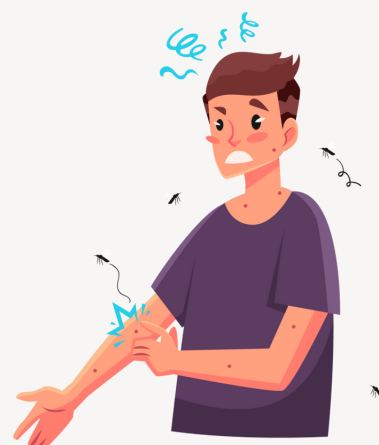


## HÁBITAT

Montes, arbustos, tejados, cortezas, zonas pedregozas, ramas

## VENENO

Sólo produce dolor local (intenso)



## SÍNTOMAS

Leve hinchazón y dolor.

## TRATAMIENTO

Sedante

**"SIEMPRE Y ANTES DE CUALQUIER ACCIÓN CONSULTAR UN PROFESIONAL DE SALUD"**



## RIESGO DE VIDA

NO



**SEGURIDAD EN** CAMPAMENTOS, ACANTONAMIENTOS Y SALIDAS

**TEMA** ARAÑAS PELIGROSAS (POLYBETES PITHAGORICUS)

## INTERESANTE

También conocida como arañones del monte o arañas cangrejo, el término específico pythagoricus refiere al parecido que el célebre triángulo del teorema de Pitágoras posee respecto a una mancha negra que presenta esta araña, sobre el lado ventral del abdomen.

Es una araña de tamaño relativamente grande, con hembras de cerca de 4 cm de longitud del cuerpo y hasta más de 10 cm de diámetro si se incluyen las patas. Su color general es gris amarronado a castaño, sobre el cual se disponen diseños negros y claros.

## ¿DÓNDE ENCONTRARLA?

Esta especie se distribuye en América del Sur. Se le otorga un hábitat limitado al sur de Brasil, Paraguay, Uruguay y el centro y norte de la Argentina, llegando por el sur a la zona de Bahía Blanca. Otros autores la extienden también hasta Guyana, en el norte del continente sur.

## PELIGROSIDAD

Esta araña es escasamente peligrosa para los seres humanos (no sensibles), pero los casos de mordeduras son bastante frecuentes. Es frecuente que el accidente ocurre por tenderse sobre el pasto o trabajar en jardinería sin guantes. Es una especie agresiva, la que si es molestada o apretada, accidental o intencionalmente, no duda en morder al infortunado, incluso puede quedar adherida a la piel para morder varias veces. Dado su gran tamaño y el intenso dolor que provoca, la identificación del causante del accidente es normalmente certera, a diferencia de mordeduras de otras especies de arañas.

## ESPECIE: POLYBETES PITHAGORICUS



### USO DE INFORMACIÓN, DATOS E IMÁGENES

“Las categorías propuestas son espacios donde habitualmente se desarrollan las actividades scouts:  
1) SEDES SEGURAS - 2) TRANSPORTES Y TRASLADOS SEGUROS - 3) CAMPAMENTOS, ACANTONAMIENTOS Y SALIDAS SEGURAS”

“El presente documento es solo a los fines ilustrativos de aprendizaje con un nivel básico sobre el tema que desarrolla y no configura información oficial, ni única y ni absoluta; por el contrario, solo pretende ser una orientación inicial de introducción y orientación sobre el tema en particular, invitamos que para continuar procurando información específica sobre este tema, buscar por medios y fuentes reconocidas”.

